

## Produktbeskrivning Betonglego



### Innehållsförteckning

*Beskrivning: Sida 2*

*Blockvarianter: Sida 4*

### Beskrivning

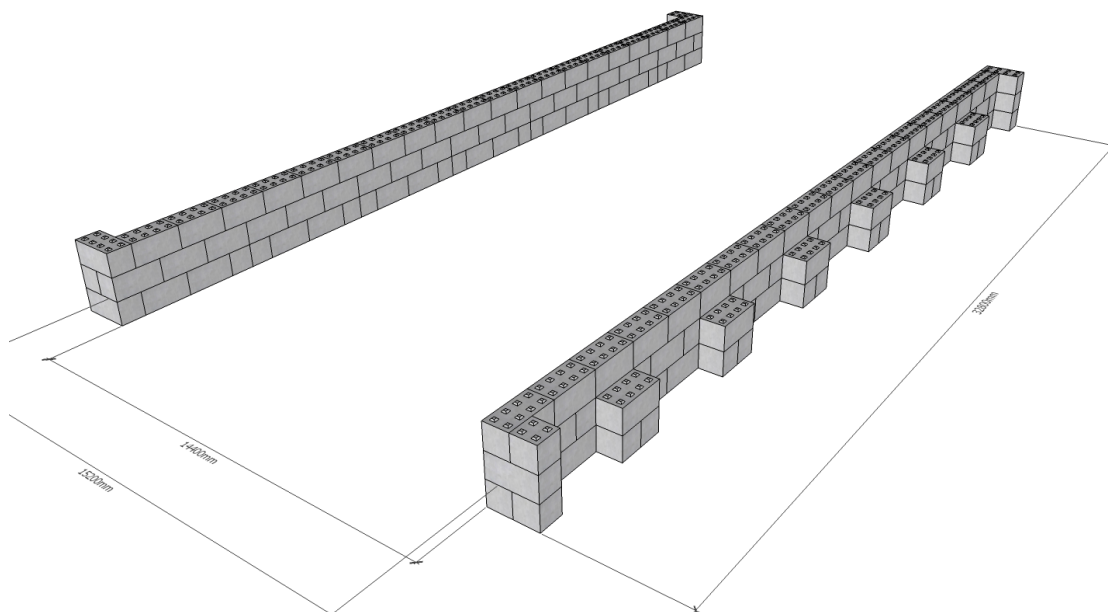
Betonglego är prefabricerade betongblock som kan staplas och har många olika användningsområden. De hålls ihop av knopparna och håligheterna på över och undersidan samt sin stora egenvikt.

Vi på Pilgrimstad Cementvarufabrik tillverkar dessa block med tjocklek 800mm i olika former.

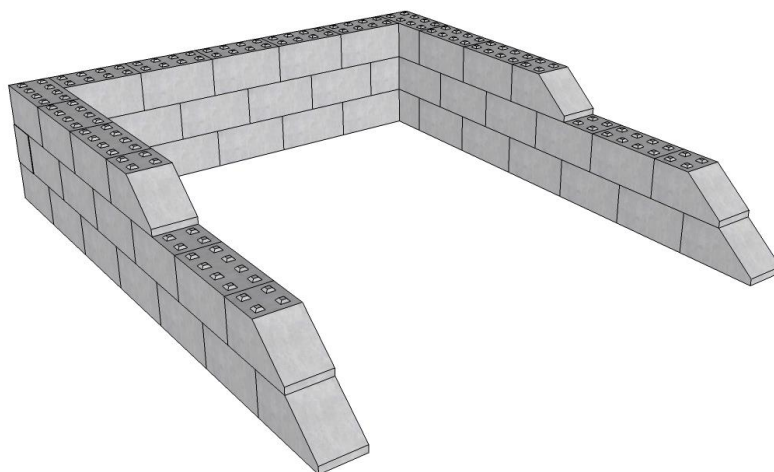
Betonglego är utmärkt att använda som tex materialfickor, stödmurar eller tälthallsgrund.

De går snabbt och enkelt att montera och är lika enkelt att demontera om det ska ske ombyggnationer senare. Det är knopparnas koniska utformning som gör att det är enkelt att finna på rätt placering vid montage. Blockets höga egenvikt gör sen att alla skjuvkrafter effektivt överförs till nästa block och stabilitet erhålls mellan lager.

I normalfallen monteras blocken direkt mot varandra utan någon tätning mellan blocken. Det ger blocken möjlighet att röra sig vid värmväxlingar utan att spricka. Detta medför att vid en stödmur tex så kan det förekomma vattengenomträngningar i skarvar. Detta är fullt normalt.

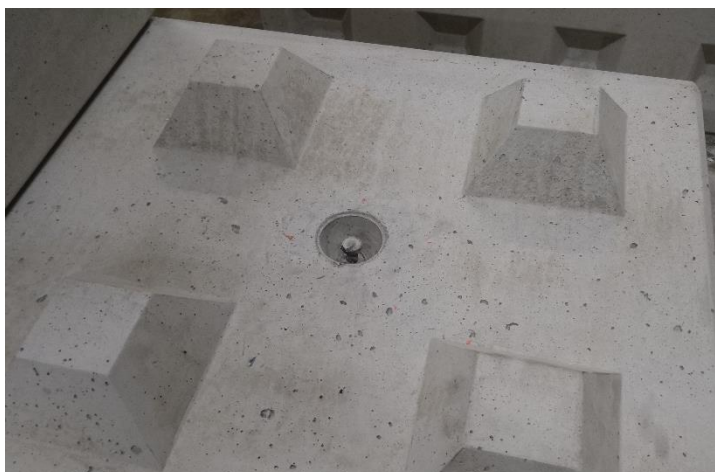


Här är ett sätt att använda betonglego. En stödmur/grund till en tälthall som skulle innehålla grus. De är byggda med kontreforter för att hålla stabiliteten från tryck av sand och traktorskopa från insidan.



Detta är en enkel materialficka med sneddade avslutningar. Det går även att få de översta klossarna utan piggar för en slät ovansida.

Blocken lyfts enkelt med de ingjutna kulankarna med speciella lyftverktyg.



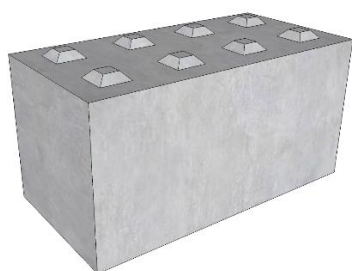
### Blockvarianter

Alla block är 800mm breda och 800mm höga. De går även att få utan piggar för en snyggare överyta. De går att måttanpassa med 400mm intervaller i längden om det är nödvändigt.

Vi kan även anpassa blocken så de går att hantera med pallgafflar.

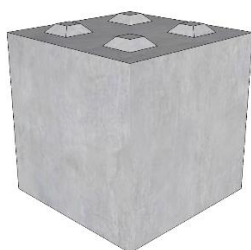
#### Helblock

Längd 1600mm. Standardblock som väger 2,4 Ton



#### Halvblock

Längd 800mm. Används vid murändar för att få raka avslut. Väger 1,2 Ton



#### Avslut

Längd 1600mm. Används för att få snyggare avslut och vid ramper. Kan också användas för att fördela ut marktryck på en större yta i en stödmur. Vikt 1,9 Ton



### Tillverkning

Blocken kan tillverkas av restbetong vilket gör att exponeringsklass och hållfasthetsklass, samt färg kan skilja sig åt. Detta gör att betong som annars skulle gå till spillo kan göra nytta. Vid större projekt eller vid önskemål så tillverkas de i önskad klass för att uppfylla projektspecifika krav.

De gjuts i stålformar vilket ger små avvikelser i mått och säkerställer att varje block passar mot de andra. Små kantstötningar och avslagna hörn kan förekomma men då blocken ej innehåller armering så påverkar detta inte beständigheten.

Blocken märks ej upp som standard. Krävs spårbarhet så görs detta på förfrågan.

